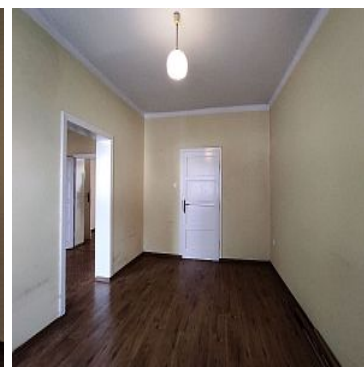
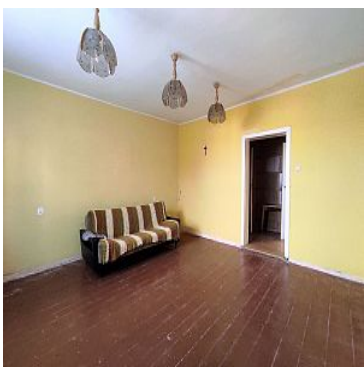


DOM NA SPRZEDAŻ

liczba pokoi: 6, pow. całkowita: 226,00 m², pow. działki: 290,00 m²,
Bobrowniki

Cena **440 000** zł



Polecamy do sprzedaży piętrowy dom z użytkowym poddaszem o powierzchni 226 m², podpiwniczony, usytuowany na działce o powierzchni 290 m², znajdujący się w Bobrownikach. Dom idealny dla 2 rodzin bądź jako inwestycja.

Budynek z lat 50-tych w z cegły, otynkowany, dach jednospadowy pokryty papą termozgrzewalną. Fundamenty z kamienia. Stropy betonowe. Ogrzewanie centralne węglowe (piec w piwnicy) - istnieje możliwość podłączenia ogrzewania gazowego. Ciepła woda z bojlera gazowego. Kanalizacja i woda miejska. Okna plastikowe skierowane na południe i północ. Działka częściowo ogrodzona. Na działce znajduje się garaż oraz dwie komórki.

Układ domu:

- piwnica,
- parter - kuchnia, 2 pokoje, łazienka z WC,
- piętro - kuchnia, 2 pokoje, łazienka z WC, przedpokój,
- poddasze - 2 pokoje, pomieszczenie przygotowane pod łazienkę.

Parter i piętro połączone klatką schodową mogą stanowić dwa odrębne mieszkania. Cicha i spokojna okolica. Blisko punkty handlowe i usługowe. W niedalekiej odległości ok. 4 km zalew Rogoźnik. Szybki dojazd do Piekar Śląskich, Będzina oraz tras szybkiego ruchu.

Zapraszamy do kontaktu z naszym Pośrednikiem.

Zadzwoń i umów się na spotkanie!

Bezpłatnie pomagamy w uzyskaniu kredytu na zakup nieruchomości.

Symbol	17/SMN/ODS	Rodzaj domu	BLIŹNIACZY
Za co opłaty dodatkowe	GAZ, PRĄD, WODA	Wyposażenie łazienki (wykaz)	PRYSZNIC, WC, UMYWALKA, WANNA
Stan budynku	DO REMONTU	Rodzaj nieruchomości	DOM
Rodzaj transakcji	SPRZEDAŻ	Status	oferta aktualna
Rodzaj rynku	WTÓRNY	Cena	440 000, 00 PLN
Cena za m2	2 345, 13 PLN	Cena negocjowana	TAK
Kraj	POLSKA	Województwo	ŚLĄSKIE
Powiat	będziński	Gmina	Bobrowniki
Miejscowość	Bobrowniki	Kod pocztowy	42-583
Ulica	ul. Sienkiewicza	Położenie działki	TEREN PŁASKI
Wygląd działki	ZAGOSPODAROWANA	Budynki w sąsiedztwie	WOLNOSTOJĄCE DOMY JEDNORODZINNE
Powierzchnia całkowita	226, 00 m²	Powierzchnia działki	290, 00 m²
Kształt działki	PROSTOKĄT	Zagospodarowanie działki	KRZEWY I DRZEWA
Powierzchnia użytkowa	146, 00 m²	Forma własności działki	WŁASNOŚĆ
Udział w działce	CAŁOŚĆ	Przeznaczenie	MIESZKALNE
Rodzaj budynku	NISKI WIELORODZINNY	Rok budowy	1955
Standard	DO REMONTU	Konstrukcja budynku	TRADYCYJNA
Materiał ścian	CEGŁA	Rodzaj stropu	PREFABRYKAT BETONOWY
Typ kuchni	Z OKNEM, ODDZIELNA	Wyposażenie kuchni	CZĘŚCIOWE
Liczba łazienek	2	Stan łazienki	DOBRY
Wyposażenie łazienki	CZĘŚCIOWE	Droga dojazdowa	UTWARDZONA
Liczba pokoi	6	Liczba pięter [wliczając parter]	1
Umeblowanie	NA ŻYCZENIE	Źródło c.w.	INNE
Ogrzewanie	C.O. WĘGLOWE	Podpiwniczenie /piwnica	PODPIWNICZONY
Instalacje	elektryczna, gazowa, wodno-kanalizacyjna, C.O.	Forma własności	PEŁNA WŁASNOŚĆ
Rodzaj kanalizacji	MIEJSKA	Źródło wody	WODA MIEJSKA
Uciążliwość okolicy	UMIARKOWANIE CICHE	Rodzaj okien	PLASTIKOWE
Pokrycie dachu	PAPA TERMOZGRZEWALNA	Kształt dachu	PŁASKI

Poddasze	UŻYTKOWE	Rodzaj podłogi	PANELE, KAFLE
Elewacja	TYNK SZLACHETNY	Rodzaj ogrodzenia	METALOWE
Ogrodzenie	CZĘŚCIOWE	Czy jest KW	TAK
Typ garażu	W BUDYNKU	Miejsz garażowych	1
Ilość balkonów	1	Nr Licencji	PFRN 14218



Marzena Filipczyk - Kansy
pośrednik nieruchomości

798957535
marzena@siemion.pl

Więcej ofert na stronie www.nieruchomosci.siemion.pl